

---

# Auswertung und Statistik

**Prof. Dr. Clemens Cap**  
Universität Rostock  
[www.internet-prof.de](http://www.internet-prof.de)

# Maßzahlen

**Hit:** Einzeln vom Browser abgesandter Request mit einem Log Eintrag im Server

**Page Impression:** Komplette Web Seite mit allen eingebundenen Elementen & Logos

**Visit:** Besucher, meist auf Zeitstandard von 30 Minuten bezogen

**Click Through Rate:** Prozentsatz der Ad Clicks pro Ad Presentation

- Beachte: Keine User-Vereinzelung – ein User kann mehrmals Klicken
- Unterschiede in der Definition bringen bis zu Faktor 10 in Kosten / Performance !

**Conversion Rate:** Prozentsatz der Käufe pro Ad Presentation

# Bezahlungsmodi

<b>CPM:</b>	<b>Cost per Impression</b>	<b>Kosten entstehen pro Darstellung des Ad</b>
<b>CPC:</b>	<b>Cost per Click</b>	<b>Kosten entstehen pro Click auf das Ad</b>
<b>CPA:</b>	<b>Cost per Action</b>	<b>Kosten entstehen pro erwünschte Aktion</b> Aktion: zB: Kauf, Registrierung, etc.

**CPM und CPC via Click Through Rate verbunden**

**CPM und CPA via Conversion Rate verbunden**

**Kann je nach Anbieter  
in den Details variieren**

## Beispiele

● CPM	3 € (für 1000 Impressions)
● CPC	0,30 €
● CPA	0,60 €
● Click Through Rate	1%
● Conversion Rate	0.5 %

**Kann als CPM kaufen  
dann ist CPC berechnet**

**Kann als CPC kaufen  
dann ist CPM berechnet**

# Probleme beim Metering

**Viele Dreck-Effekte machen Traffic Messungen schwer**

**Caches:** Seite kommt aus Cache statt von Browser

**Proxies:** Proxy holt Seite ab und verteilt unsichtbar an einen / viele User dahinter

**Firewalls:** Lassen Metering Protokolle nicht durch

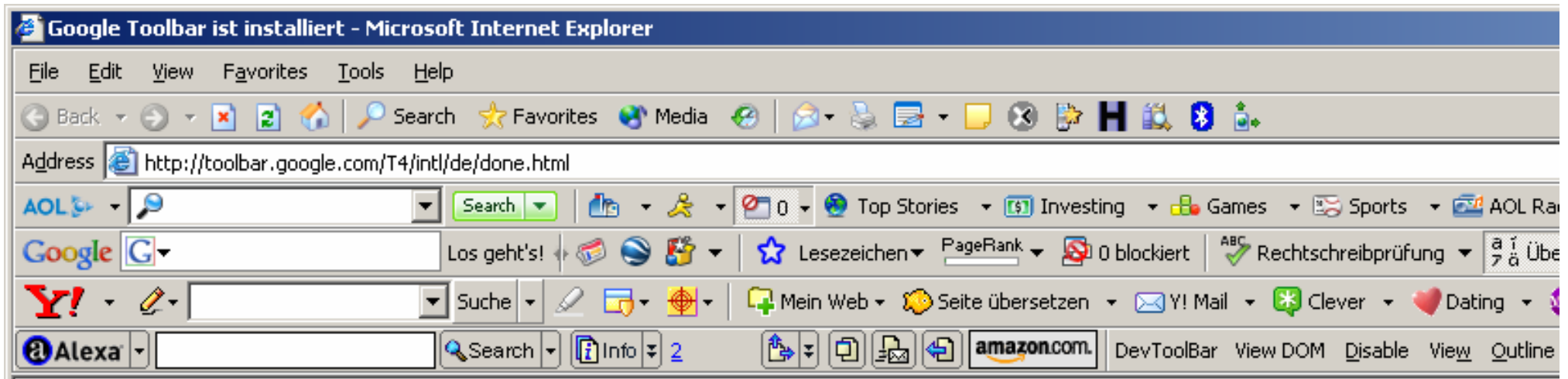
**Adress Reuse:** Eine Adresse wird vom nächsten Einwähler wieder genutzt

**Adress Translation:** Eine Adresse nach außen, viele nach innen

**Non Human Traffic:** Robots, Spiders, Crawlers

**Ad Blocker:** Zeigen Ads nicht an oder laden sie nicht herunter

# Werkzeuge



# Traffic Analyse Werkzeuge

## Traffic Analyse für die eigene Site

- **Google Analytics / Urchin:** Fast schon Standard
- **Mint:** Statistisch orientiert
- **Measure Map:** Geographisch orientiert

## Traffic Analyse für die fremden Sites

- **Alexa**
- **Medien-Daten Agenturen:** Beispiel [www.ivwonline.de](http://www.ivwonline.de)

# Google Analytics

## Executive Overview

Baut auf Urchin Software auf  
Google hat Urchin aufgekauft

Standard Übersichten vorhanden  
Details bis Shopping Cart Analyse  
Ankoppelung an AdWords

### Visits and Pageviews

Average: 1.50 P/V

Visits: 4,076

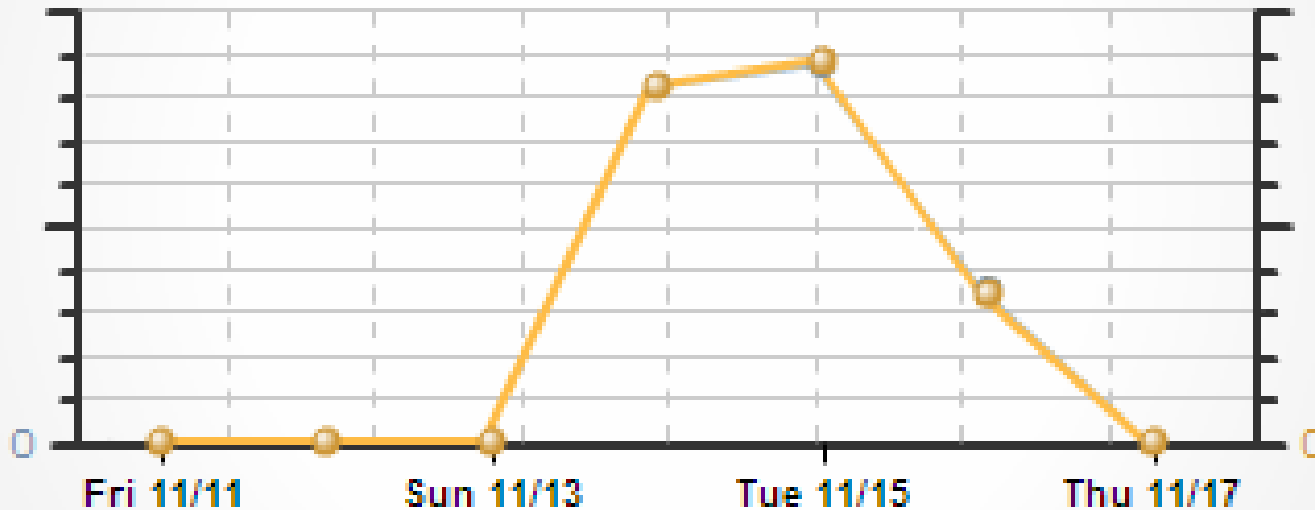
Pageviews: 6,113

Visits

Pageviews

2,000

3,000



● Visits ● Pageviews

Show All

Hide All

# Google Analytics

New and Returning Visitor

Aussagen zur Persistenz der Site

Export T

11/11/2005 -

Visits by New and Returning

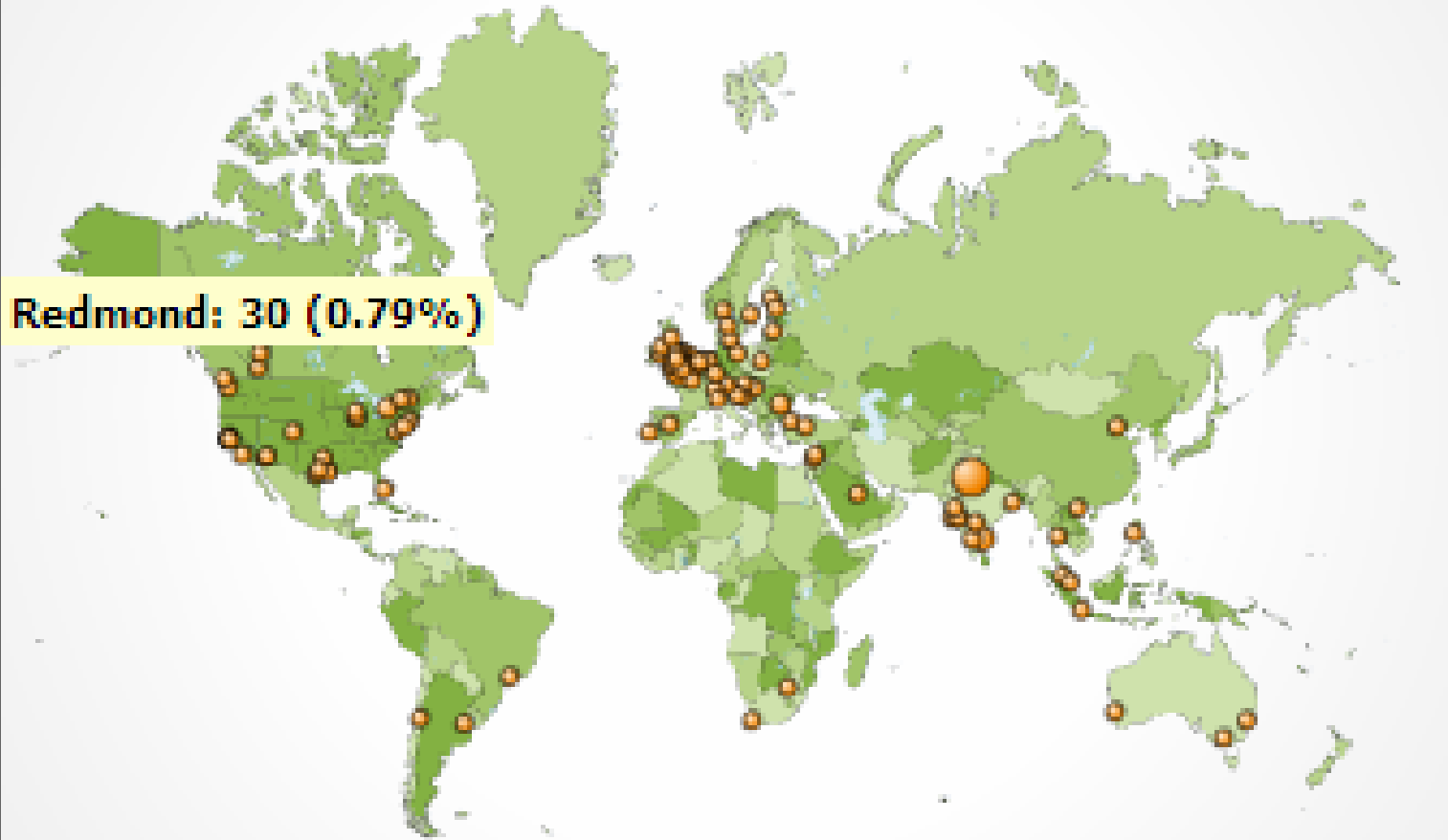


# Google Analytics

Visualisierung der Herkunft

Aufbauend auf IP Geolocation

Geo Map Overlay



# Mint

PHP MySql basierter Tracker  
Betont Statistik  
Drittprodukte zur  
Visualisierung  
Zeigt aktuelle Sicht (real time)

Referrers	Newest Unique	Most Recer
From	Wh	
<a href="http://milkandcookies.com/links.php?op=viewlink...">milkandcookies.com/links.php?op=viewlink...</a> To Designologue: Version 3.0		3 hours ago
<a href="http://72dpizine.com/">72dpizine.com/</a> To Designologue: Version 3.0		6 hours ago
<a href="http://forum.developers-guide.net/showthread.php...">forum.developers-guide.net/showthread.php...</a> To Designologue: Version 3.0		8 hours ago
<a href="http://in4mador.com/?cat=art&amp;page=2">in4mador.com/?cat=art&amp;page=2</a> To Designologue: Version 3.0		23 hours ago
<a href="http://raycity.com/designologue/181_woman-car.html">raycity.com/designologue/181_woman-car.html</a> To Designologue: Version 3.0		Yesterday
<a href="http://photoshoptennisthebook.com/Contributors.htm">photoshoptennisthebook.com/Contributors.htm</a> To Designologue: Version 3.0		Yesterday
<a href="http://sasvimok.blogger.ba/">sasvimok.blogger.ba/</a> To Designologue: Gossip		Yesterday

# Mint

**PHP MySql basierter Tracker  
Betont Statistik  
Drittprodukte zur  
Visualisierung  
Zeigt aktuelle Sicht (real time)**

<b>Visits</b>					
Since	Total	Unique	Past week	Total	Unique
May '05	418,134	138,465	Today	596	273
			Monday	984	318
			Sunday	784	344
			Saturday	563	191
			Friday	960	306
			Thursday	779	287
			Wednesday	881	308
Past Day	Total	Unique	Past Month	Total	Unique
6:00pm	3	2			
5:00pm	15	8			
4:00pm	29	18			
3:00pm	22	14			
2:00pm	39	19			

# Alexa

## Tochterunternehmen im Amazon Konzern

- **Know How daher:** Recommendation, Rating, Ranking **Hier: Bewertung und Vergleich von Web-Seiten**

## Traffic Analyse

- **Sensor** basiert auf Alexa Toolbar
- **Reach** Anzahl von Usern pro 1 Million, die die Site innerhalb 1 Woche besuchen
- **Page Views** Anzahl von Page Views dieser Site in 1 Million erfaßter Page Views
- **Rank** Gleitendes geo. Mittel über Reach und Page View im Rang geordnet
- **Entwicklung** im Zeitverlauf mit aktuellem Trend
- **Branchen** Nach einzelnen Branchen aufgegliedert

## Link Analyse

- **Covisit** People who visited this page also visit
- **Cobuy** People who visited this page also bought (Bücher – Amazon)

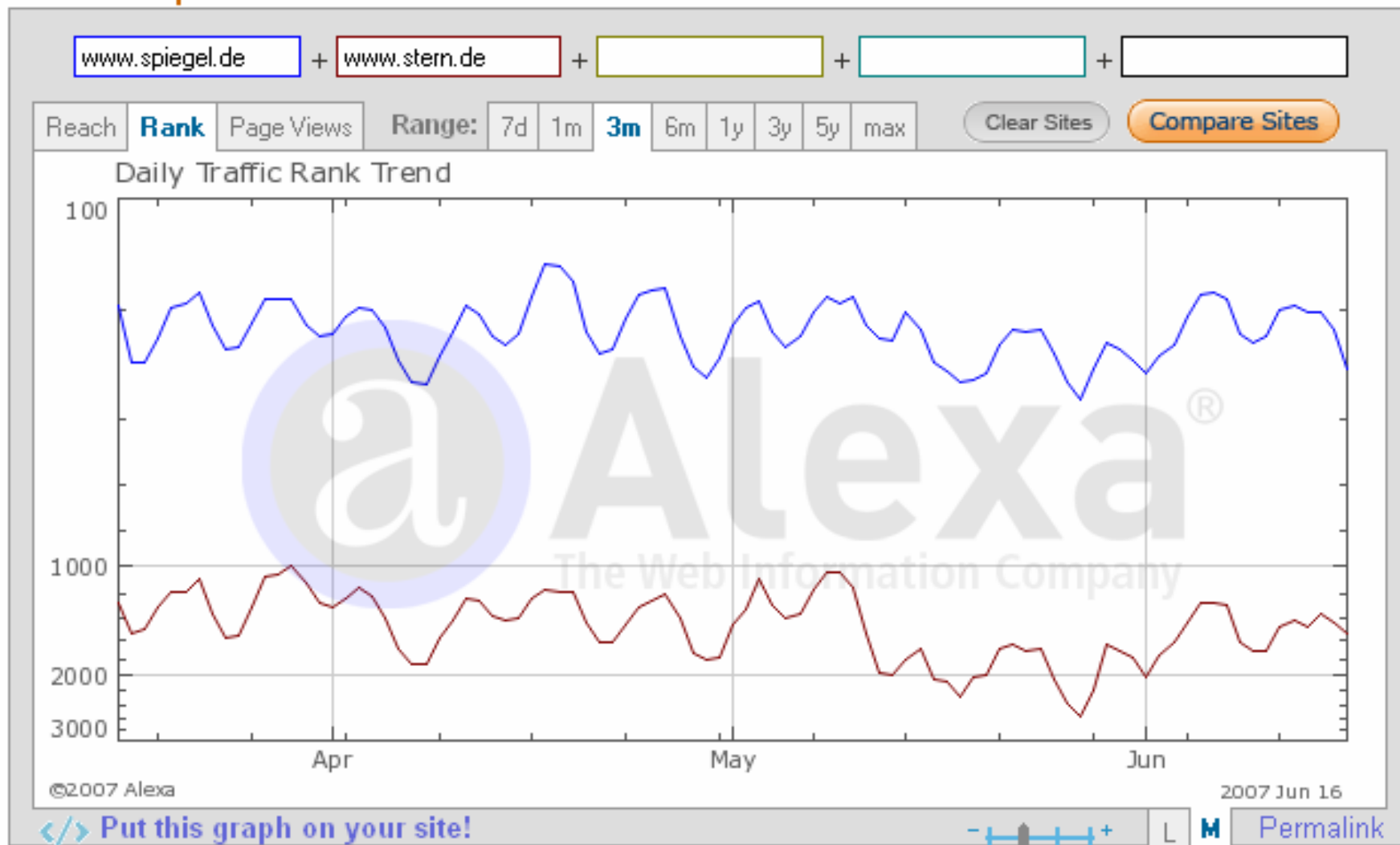
## Nutzen

- Daten der Konkurrenz ansehen und vergleichen
- Extensive Recherchen in Datenbasis (kostenpflichtig)

# Alexa

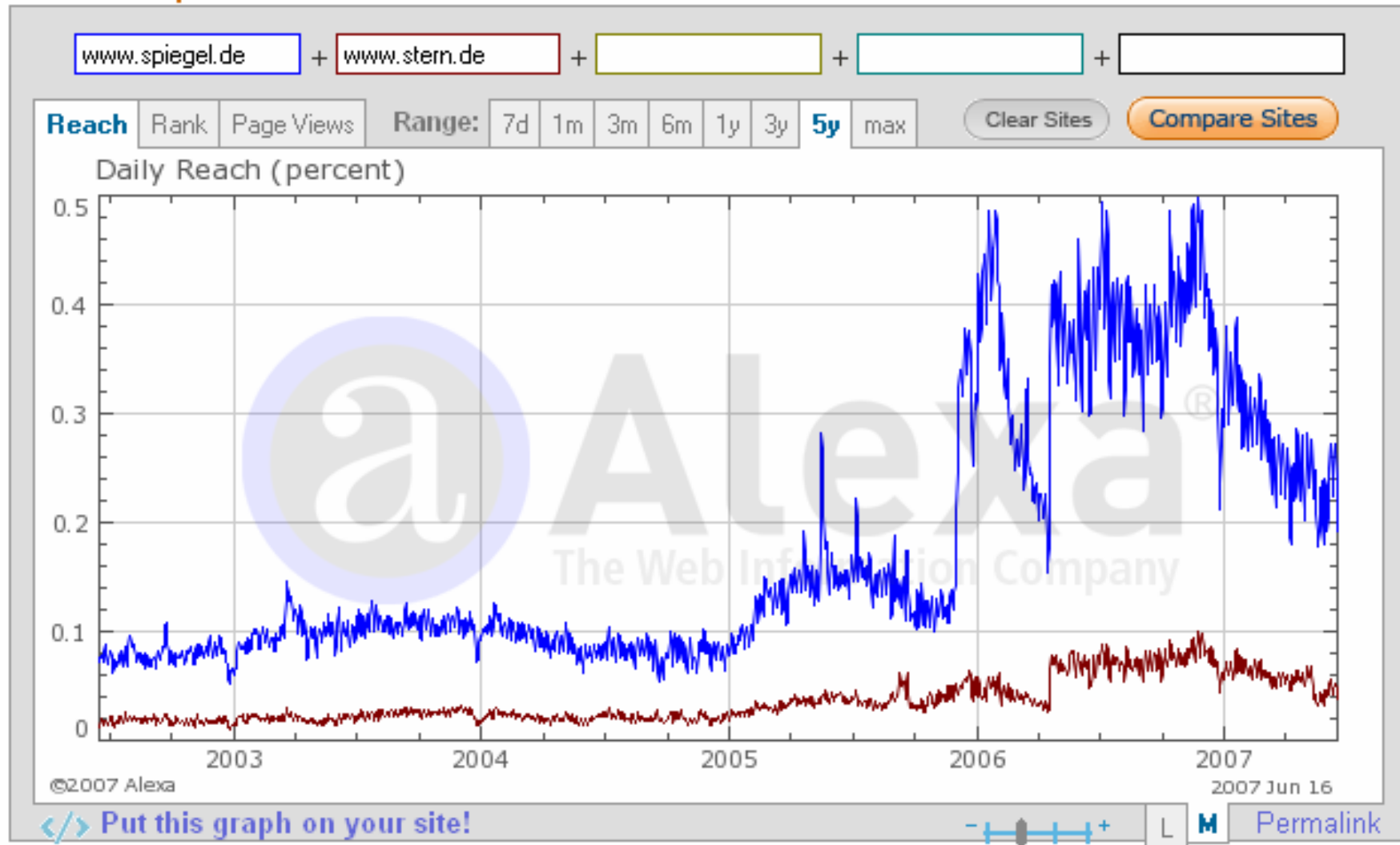
## Traffic Analyse: Langfristiger Reach

### Traffic Graph



# Alexa Traffic Analyse: Vergleich

## Traffic Graph



# Alexa Traffic Analyse: Ranking

Beachte dramatische Entwicklung

## Traffic Graph



a

# Alexa Traffic Analyse: Ranking

## Traffic Rank for [cnn.com](#) (what's this)

Today	1 wk. Avg.	3 mos. Avg.	3 mos. Change
<b>33</b>	<b>32</b>	<b>25</b>	<b>↓ 2</b>

## Reach for [cnn.com](#): (what's this)

### Reach per million users:

Today	1 wk. Avg.	3 mos. Avg.	3 mos. Change
<b>16,150</b>	<b>18,150</b>	<b>21,410</b>	<b>↓ 18%</b>

## Page Views for [cnn.com](#): (what's this)

### Page Views per user:

Today	1 wk. Avg.	3 mos. Avg.	3 mos. Change
<b>3.3</b>	<b>3.9</b>	<b>3.9</b>	<b>No Change</b>

# Alexa Link Analyse

## Where do people go on cnn.com?

- cnn.com - **55%**
- sportsillustrated.cnn.com - **18%**
- money.cnn.com - **15%**
- edition.cnn.com - **6%**
- arabic.cnn.com - **2%**
- netscape.cnn.com - **1%**
- weather.cnn.com - **1%**
- Other websites - **2%**

## People who visit this page also visit:



**BBC News**

[news.bbc.co.uk/rss/newsonline\\_world\\_edition/front\\_page/...](http://news.bbc.co.uk/rss/newsonline_world_edition/front_page/) - [Site info](#)



**Reuters - World News**

[www.microsite.reuters.com/rss/worldNews](http://www.microsite.reuters.com/rss/worldNews) - [Site info](#)



**C-SPAN**

[c-span.org](http://c-span.org) - [Site info](#)



**CNNfn On Air**

[www.cnnfn.com/services/fnonair/whatson](http://www.cnnfn.com/services/fnonair/whatson) - [Site info](#)



**Msnbc**

[www.msnbc.com](http://www.msnbc.com) - [Site info](#)



**Fox News Channel**

[www.foxnews.com](http://www.foxnews.com) - [Site info](#)



**CNNenEspañol**

[cnnenespanol.com/entv](http://cnnenespanol.com/entv) - [Site info](#)

# Alexa

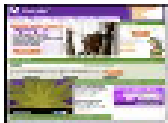
## Branchen und Länder

Branchenspezifische Auswertung

Länderspezifische Auswertung

### Most Popular In Employment

The most visited sites in all 'Employment' categories.



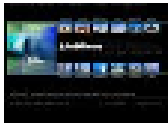
1. [Monster.com](http://www.monster.com)

[www.monster.com](http://www.monster.com) - [Site info](#)



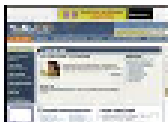
2. [CareerBuilder.com](http://www.careerbuilder.com)

[www.careerbuilder.com](http://www.careerbuilder.com) - [Site info](#)



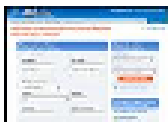
3. [JobsDB.com](http://www.jobsdb.com)

[www.jobsdb.com](http://www.jobsdb.com) - [Site info](#)



4. [Vault.com](http://www.vault.com)

[www.vault.com](http://www.vault.com) - [Site info](#)



5. [Job.com](http://www.job.com)

[www.job.com](http://www.job.com) - [Site info](#)



### Top Sites Indonesia

Browse the most popular sites on the web. [Learn more.](#)

1.



**Yahoo!**

Personalized content and search  
[yahoo.com](http://yahoo.com) - [Site info](#)

2.



**Friendster**

An online community that connects  
[friendster.com](http://friendster.com) - [Site info](#)

3.



**Google.co.id**

(No description)

[google.co.id](http://google.co.id) - [Site info](#)

# IVW Media-Daten

Daten für Deutsche  
Online Medien

Hier am Beispiel Heise

## Gesamtzugriffszahlen

	Mai 2006	Apr. 2006	März 2006	Feb. 2006	Jan. 2006	Dez. 2005
<b>Visits total</b>	21.519.341 (+8.34%)	19.862.267 (-14.87%)	23.330.453 (+7.49%)	21.705.315 (-11.24%)	24.454.465 (+12.29%)	21.777.977
<b>Page Impressions total</b>	133.422.762 (+11.55%)	119.611.550 (-18.83%)	147.364.327 (+13.86%)	129.422.098 (-13.64%)	149.866.225 (+12.05%)	133.747.655

## Hauptbelegungseinheiten

	Mai 2006	Apr. 2006	März 2006	Feb. 2006	Jan. 2006	Dez. 2005
<b>heise online Homepage</b>	19.642.731 (+8.55%)	18.095.125 (-17.39%)	21.905.259 (+13.16%)	19.357.475 (-10.17%)	21.548.650 (+10.47%)	19.505.891
<b>c't total</b>	5.693.891 (+7.37%)	5.302.875 (-12.07%)	6.030.470 (-1.48%)	6.120.803 (-18.46%)	7.506.361 (+28.29%)	5.851.280
<b>iX total</b>	545.697 (+10.72%)	492.860 (-21.48%)	627.709 (+20.64%)	520.335 (-15.37%)	614.859 (+8.40%)	567.226
<b>Telepolis total</b>	10.826.143 (+12.73%)	9.603.545 (-17.22%)	11.601.742 (+6.92%)	10.851.051 (-3.53%)	11.247.857 (+29.63%)	8.677.210
<b>heise mobil total</b>	3.476.089 (+23.26%)	2.820.214 (-31.68%)	4.127.950 (-6.04%)	4.393.385 (-14.01%)	5.109.256 (+24.45%)	4.105.583
<b>heise jobs total</b>	256.672 (+6.48%)	241.063 (-18.79%)	296.828 (-4.29%)	310.138 (-18.00%)	378.225 (+33.96%)	282.336

# IVW Media-Daten

Daten für Deutsche  
Online Medien

www.ivwonline.de

IVW Online Nutzungsdaten <span>05-2006</span>		Info		Basisdaten		Kategorien					
Gemeldete Angebote:	413	Info	Local-Liste	Visits	PageImpressions	Redaktioneller Content	E-Commerce	Kommunikation	Verzeichnisse / Auskunftsdienste	Spiele	Diverses
Gemeldete PageImpressions:	11.173.817.672										
Gemeldete Visits:	1.445.517.641										
<span>Angebote</span> <span>Netzwerke</span> <span>Vermarktungsgemeinschaften</span>											
apotheker.com				80.365	334.026	88.089	110.481	7.656	127.614	167	-
ARIVA.DE				1.417.198	16.741.040	14.556.494	---	2.184.538	---	---	-
Ashampoo				3.252.632	6.614.545	37.337	6.577.205	---	---	---	-
ASTROWOCHE				576.797	5.771.962	5.751.052	14.466	6.092	---	---	-
Augsburger Allgemeine Online				569.802	8.495.444	6.531.424	1.779.375	147.969	3.166	32.606	13
auto motor und sport				1.654.747	18.818.321	17.936.519	867.430	---	---	---	-
AUTO SERVICE PRAXIS Online				47.682	154.142	110.036	44.101	5	---	---	-
autobild.de				3.029.823	52.260.821	39.415.995	12.615.083	209.196	---	---	-
AUTOFLOTTE Online				45.184	119.647	108.226	8.506	2.542	---	---	-
AUTOHAUS Online				342.945	1.153.739	1.055.390	16.487	11.572	---	66.126	-
Baden Online				139.848	731.429	473.000	223.465	2.687	5.324	---	47
Badische Zeitung Online				474.221	5.242.380	1.411.062	1.672.081	186.252	---	---	1.810.75

# Google Link Count

---

## Google erlaubt Suche nach Links auf eigene Seite

- Das war als *Backrub* sogar die initiale Google Anwendung

Zeigt auf, wie gut die eigene Verlinkung ist

Abfrage: `link:www.bsp.de`

Google Link Counts sind eine einfache Alternative !

# Google Webmaster Tools

**Ermöglicht genauere Analyse der eigenen Site aus Sicht von Google**

## **Anmeldung**

- Google Account
- Verifikation, daß Anmelder (schreibberechtigter) Eigentümer der Seite ist durch upload einer von google vorgegebenen HTML Seite – oder Einbau eines META Tags in eine vorgegebene Seite